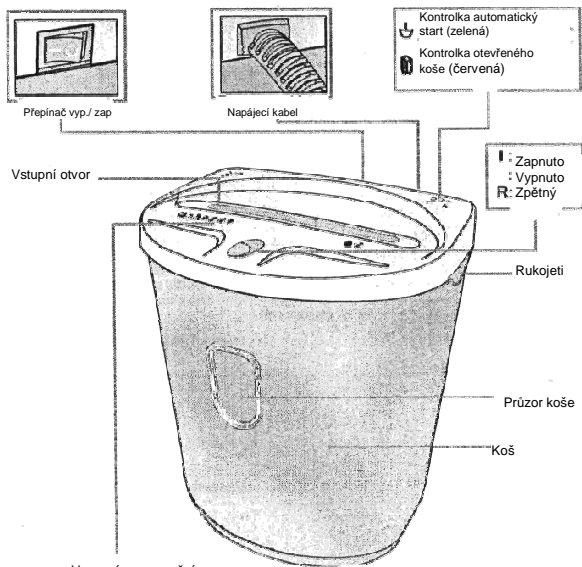


Návod k použití

Skartovací stroj AT 12 S

Části a funkce stroje



Varovná uozornění

- Počet listů na cvklus
 - Varování: Nestřkejte prsty do vstupního otvoru
 - Nestřkejte vlasy do vstupního otvoru
 - Produkt není určen pro děti.
 - Zabraňte vložení částí oděvu do vstuonih
 - Nestřkejte aerosoly do vstupního otvoru
 - Neskartujte svorky a spony na dokumenty
 - Neskartujte CD/DVD o
1. Nedotýkejte se řezacích nožů vespod řezací hlavy
 2. Zásuvka by měla být blízko přístroje a měla by být dobře přístupná

Technické parametry

Je určeno ke skartování papíru, kreditních karet a sešívacích sponek.

Není určeno ke skartování nekonečného papíru, CD/DVD, svorek a spon na dokumenty, novin, kartónu, vlhkého papíru, lamina nebo plastu.

Velikost řezu:

Proužek.....	4 mm
Maximum:	
Listů na 1 cyklus.....	10 (70 g/m ²)
Cyklů denně.....	50 – 100
Karet na 1 cyklus.....	1
Karet denně.....	50
Šířka papíru.....	230 mm
Doba nepřerušovaného skartování	2 min skartace/ 20 min přestávka

Větší gramáž papíru, velká vlhkost a jiné napětí může snížit výkon skartovače.

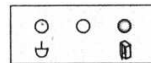
Instalace



1. Vybalte stroj z krabice a vyjměte skartovací hlavu z koše.

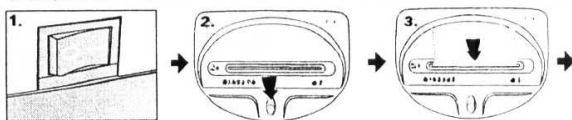
2. Nasadte hlavu na koš naznačeným způsobem.

3. Zkontrolujte připojení a napětí. Připojte napájecí kabel do sítě a zapněte hlavní spínač.



4. Když Po instalaci skartovací hlavy podle bodu 2 nebo po vyprázdění odpadního koše svítí červená kontrolka opravte nasazení hlavy na koš.

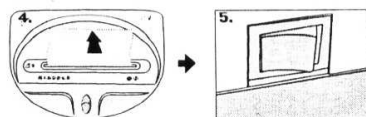
Provoz



Zkontrolujte připojení a napětí. Připojte napájecí kabel do sítě a zapněte hlavní spínač

Stiskněte přepínač do polohy „I“, rozsvítí se zelená kontrolka a skartovač je připraven v pohotovostním režimu

Vsuňte dokumenty do vstupního otvoru. Stroj začne automaticky skartovat.

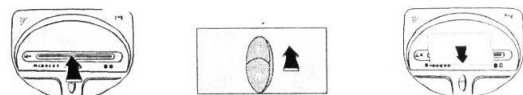


Pokud chcete zastavit skartaci stiskněte přepínač do polohy „R“. Skartovaný dokument vyjede zpět

Po práci stiskněte přepínač do polohy „O“ a odpojte skartovač ze sítě.

Údržba

Pro zajištění správného chodu stroje je zapotřebí pravidelně mazat řezné nože. Pokud řezné nože nebudou promazány, může dojít ke snížení výkonu stroje, zvýšení hlasitosti stroje, častému přetížení a zablokování papíru.



1/ naneste olej (cca 1 polévkovou lžičici) na nože po celé jejich délce přes vstupní štěrbinu (viz obr.vlevo), přepněte hlavní přepínač (2) do polohy „I“ a skartujte list papíru. Poté přepněte přepínač do polohy REV na 3 sec., takto vystřídejte polohy I a REV alespoň 3x. K mazání používejte výhradně speciální olej do skartovacích strojů (poptávejte u svého dodavatele).

Řešení potíží

1. Otevřený koš



Kontrolka „BIN OPEN“ svítí



Řešení: zkontrolujte usazení hlavy na koši

2. Zaseknutí dokumentů



Řešení: stiskněte přepínač do polohy „R“ na 2-3 sec



Stiskněte střídavě několikrát přepínač do polohy „I“ a „R“ a pak vypněte ze sítě



Jemně vyjměte neprořezaný papír ze vstupního otvoru a zapněte

3. Plný koš



Řešení: sejměte hlavu z koše a vysypte odpad

Upozornění: Po každém skartování běží řezné nože ještě chvíli naprázdno aby se očistili a uvolnily zbytky papíru ve vstupním otvoru. Nepřetřžené skartování v délce větší než 2 minuty vyžaduje 20 min přestávku na ochlazení motoru.