

Řešení potíží

1. Přehřátí



Na displeji svítí „OVER HEAT“

Řešení: Vypněte skartovačku a počkejte až vychladne

2. Safe Touch



Na displeji svítí „SAFE TOUCH“

Řešení: Dejte ruce nejméně 5 cm od vstupního otvoru

3. Přehlcení



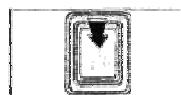
Na displeji svítí „PAPER JAM“



Řešení: stiskněte
přepínač do polohy „R“
na 2-3 sec



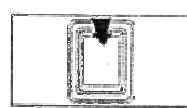
Stiskněte střídavě několikrát
přepínač do polohy „L“ a „R“



Stiskněte přepínač
do polohy „O“



Jemně vyjměte neprořezaný
papír ze vstupního otvoru a
zapněte



Stiskněte přepínač
do polohy „I“

4. Otevřený koš

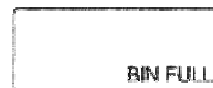


Na displeji svítí
„BIN OPEN“

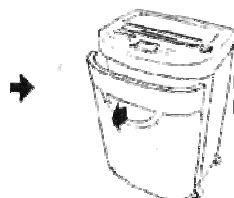


Řešení: Zkontrolujte zda je
koš správně uzavřen

5. Plný koš



Na displeji svítí
„BIN FULL“



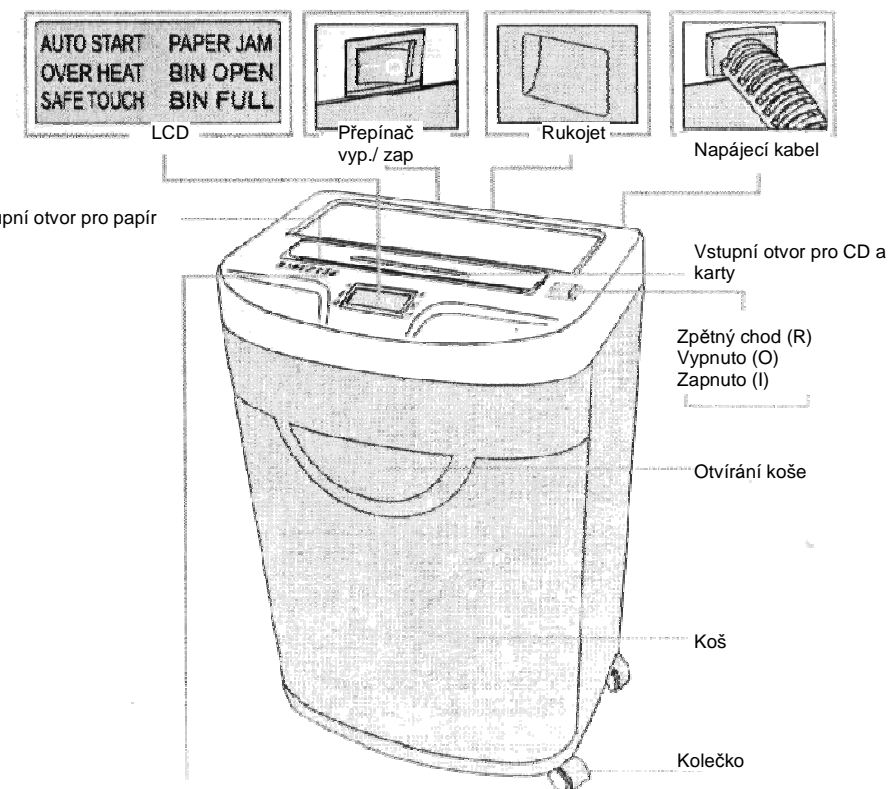
Řešení: Vysypte s koše
papírový odpad .

Upozornění: Po každém skartování běží řezné nože ještě chvíli naprázdno aby se očistili a uvolnily zbytky papíru ve vstupním otvoru. Nepřetržité skartování v délce větší než 3 minuty vyžaduje 30 min přestávku na ochlazení motoru.

Návod k použití

Skartovací stroj AT 20 S

Části a funkce stroje



Varovná upozornění



Počet listů na cyklus



Varování:
Nestrkejte prsty do
vstupního otvoru



Zabraňte vložení částí
oděvu do vstupního



Nestrkejte vlasy do
vstupního otvoru
Produkt není určen pro
děti.
Zabraňte vložení částí
oděvu do vstupního



Nestříkejte aerosoly do
vstupního otvoru
Neskartujte svorky a
spony na dokumenty



Nestříkejte aerosoly do
vstupního otvoru
Neskartujte svorky a
spony na dokumenty

1. Nedotýkejte se řezacích nožů vespod řezací hlavy
2. Zásuvka by měla být blízko přístroje a měla by být dobře přístupná

Technické parametry

Je určeno ke skartování papíru, kreditních karet, CD/DVD a sešivacích sponek.

Není určeno ke skartování nekonečného papíru, samolepek, OHP fólií, svorek a spon na dokumenty, novin, kartónu, vlhkého papíru, lamina nebo plastu.

Velikost řezu:

Podélný řez.....4 mm

Maximum:

Listů na 1 cyklus.....24 (70 g/m²)

Cyklů denně.....100-150

Karet a CD na 1 cyklus.....1

Karet /CD denně.....100/50

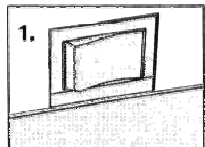
Šířka papíru.....30 mm

Doba nepřerušovaného skartování5 min skartace/ 30 min přestávka

Větší gramáž papíru, velká vlhkost a jiné napětí může snížit výkon stroje.

Provoz

Papír



1. Zkontrolujte připojení a napětí. Připojte napájecí kabel do sítě a zapněte hlavní spínač



2. Stiskněte přepínač do polohy „I“, rozsvítí se AUTOSTART na displayi a skartovač je připraven v pohotovostním režimu



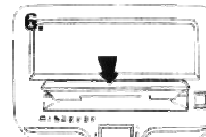
3. Dotkněte se opatrně rukou vstupu na papír abyste zkontrolovali funkci SOFT TOUCH



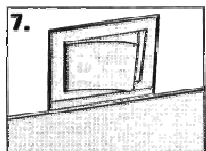
4. Vsuňte dokumenty do vstupního otvoru. Stroj začne automaticky skartovat.



5. Pokud chcete zastavit skartaci stiskněte přepínač do polohy „R“. Skartovaný dokument vyjede zpět. Dále krok 2

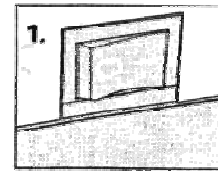


6. Stiskněte průhledný kryt znovu po skartování abyste nastavili kryt.

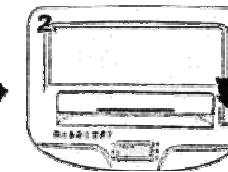


7. Po práci stiskněte přepínač do polohy „O“ a odpojte skartovač ze sítě.

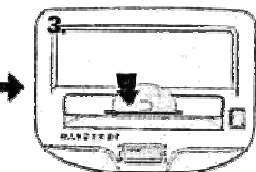
CD a kreditní karty



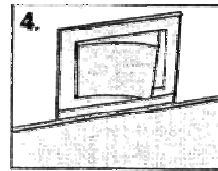
1. Zkontrolujte připojení a napětí. Připojte napájecí kabel do sítě a zapněte hlavní spínač



2. Stiskněte přepínač do polohy „I“, rozsvítí se AUTOSTART na displayi a skartovač je připraven v pohotovostním režimu



3. Vsuňte CD nebo kartu do odpovídajícího vstupního otvoru. Stroj začne automaticky skartovat.

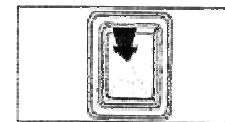


4. Po práci stiskněte přepínač do polohy „O“ a odpojte skartovač ze sítě.

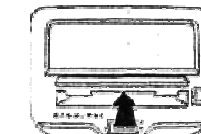
Údržba

Pro zajištění správného chodu stroje je zapotřebí pravidelně mazat řezné nože.

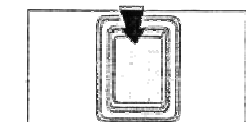
Pokud řezné nože nebudou promazány, může dojít ke snížení výkonu stroje, zvýšení hlasitosti stroje, častému přetížení a zablokování papíru.



1. Stiskněte přepínač do polohy „O“



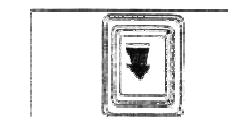
2. Naneste olej na nože po celé délce vstupního otvoru



3. Stiskněte přepínač do polohy „I“



4. Skartujte jeden list papíru



5. Podržte přepínač v poloze „R“ 2-3 sekundy.

K mazání používejte výhradně speciální olej do skartovacích strojů (poptávejte u svého dodavatele).