

Řešení potíží

1. Otevřená dvířka

Na displeji svítí „BIN OPEN“



Řešení: Zkontrolujte zda je koš správně uzavřen

2. Přehlcení

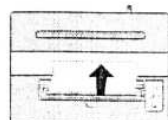
Na displeji svítí „PAPER JAM“



Řešení: stiskněte přepínač do polohy „R“ na 2-3 sec



Stiskněte střídavě několikrát přepínač do polohy „I“ a „R“



Jemně vyjměte neprořezaný papír ze vstupního otvoru a zapněte



Řešení: stiskněte přepínač do polohy „R“

3. Přehřátí

Na displeji svítí „OVER HEAT“

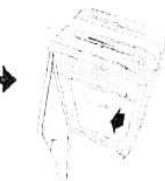
Řešení: Vypněte skartovačku a počkejte až vychladne

4. Plný koš

Na displeji svítí „BIN FULL“



Řešení: Otevřete dveře a vysypte z koše papírový odpad .



5. SAFE TOUCH

Na displeji bliká souvisle „SAFE TOUCH“

Řešení: Dejte ruce nelméně 5 cm od vstupního otvoru, nedotýkejte se vstupního otvoru během skartace

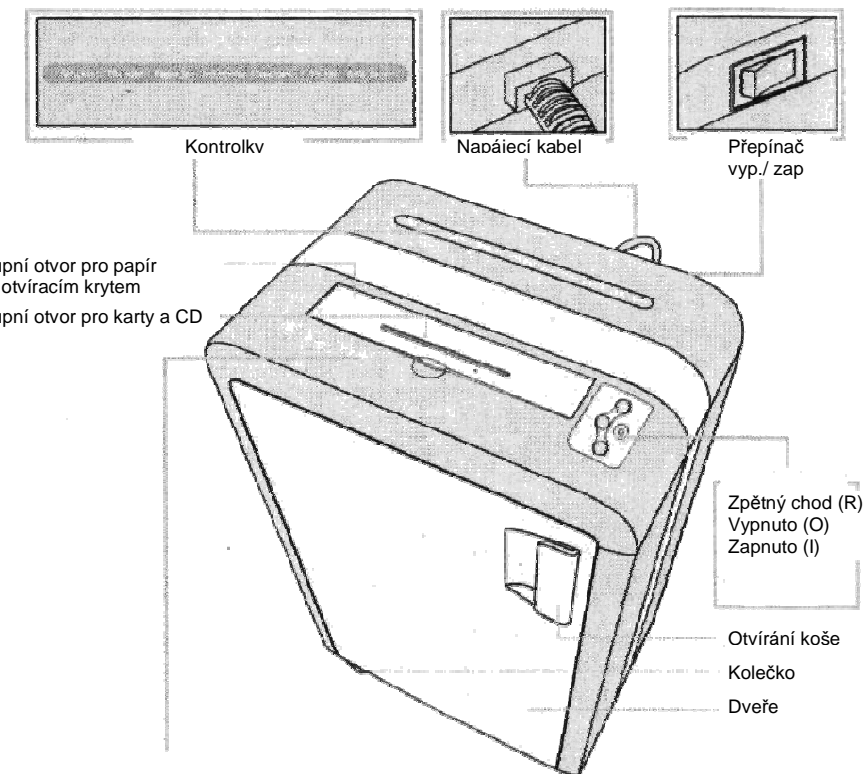
Stiskněte přepínač do polohy „I“ na 3 sec... To restartuje Safe touch funkci. Žluté světlo bude blikat.

Upozornění: Po každém skartování běží řezné nože ještě chvíli naprázdno aby se očistili a uvolnily zbytky papíru ve vstupním otvoru..

Návod k použití

Skartovací stroj AT 60 S

Části a funkce stroje



Varovná upozornění



Počet listů na cyklus



Varování:
Nestrkujte prsty do vstupního otvoru



Nestrkujte vlasy do vstupního otvoru
Produkt není určen pro děti.
Zabraňte vložení částí oděvu do vstuoního



Nestříkejte aerosoly do vstupního otvoru
Neskartujte svorky a spony na dokumenty



1. Nedotýkejte se řezacích nožů vespod řezací hlavy
2. Zásuvka by měla být blízko přístroje a měla by být dobře přístupná

Technické parametry

Je určeno ke skartování papíru, kreditních karet, CD/DVD a sešivacích sponek.
Není určeno ke skartování nekonečného papíru, samolepek, OHP fólií, svorek a spon na dokumenty, novin, kartónu, vlhkého papíru, lamina nebo plastu.

Velikost řezu:

Proužky.....4 mm

Maximum:

Listů na 1 cyklus.....28 (70 g/m²)

Cyklů denně.....100-150

Karet a CD na 1 cyklus.....1

Karet/ CD denně.....150/80

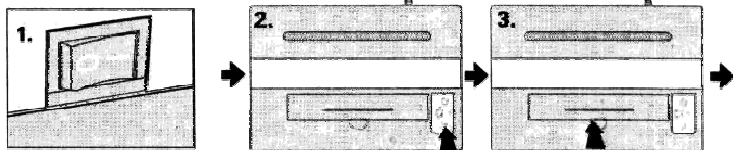
Šířka papíru.....230 mm

Doba nepřerušovaného skartování6 min skartace/ 40 min přestávka

Větší gramáž papíru, velká vlhkost a jiné napětí může snížit výkon stroje.

Provoz

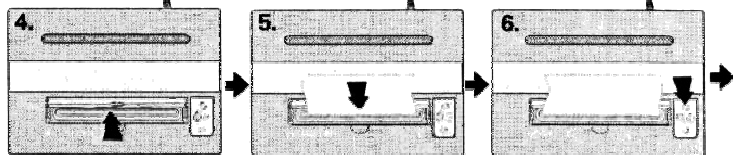
Papír



1. Zkontrolujte připojení a napětí. Připojte napájecí kabel do sítě a zapněte hlavní spínač

2. Stiskněte přepínač do polohy „I“, rozsvítí se AUTOSTART na display a skartovač je připraven

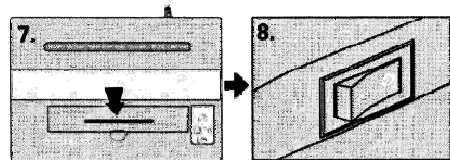
3. Odtlačte průhledný kryt a zajistěte jej, naleznete vstup pro papír



4. Dotkněte se opatrně rukou vstupu na papír abyste zkontrolovali funkci SOFT TOUCH

5. Vsuňte dokumenty do vstupního otvoru. Stroj začne automaticky skartovat.

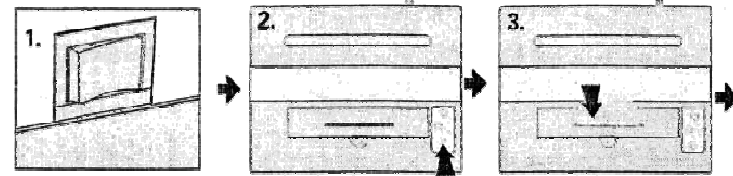
6. Pokud chcete zastavit skartaci stiskněte přepínač do polohy „R“. Skartovaný dokument vyjede zpět. Dále krok 2



7. Stiskněte průhledný kryt znovu po skartování abyste nastavili kryt.

8. Po práci stiskněte přepínač do polohy „O“ a odpojte skartovač ze sítě.

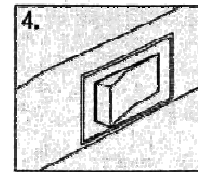
CD a kreditní karty



1. Zkontrolujte připojení a napětí. Připojte napájecí kabel do sítě a zapněte

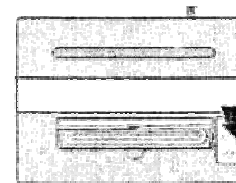
2. Stiskněte přepínač do polohy „I“, rozsvítí se AUTOSTART na display a skartovač je připraven

3. Vsuňte CD nebo kartu do vstupního otvoru. Stroj začne automaticky skartovat.



4. Po práci stiskněte přepínač do polohy „O“ a odpojte skartovač ze sítě.

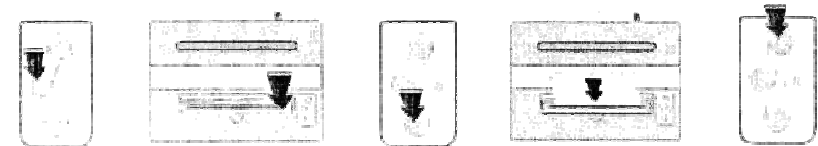
Zesílený výkon



V případě přehlcení papírem stiskněte tlačítko „O“ skartovač pracuje na vyšší výkon

Údržba

Pro zajištění správného chodu stroje je zapotřebí pravidelně mazat řezné nože. Pokud řezné nože nebudou promazány, může dojít ke snížení výkonu stroje, zvýšení hlasitosti stroje, častému přetížení a zablokování papíru.



1. Stiskněte do polohy „O“

2. Naneste olej na nože po celé délce vstupního otvoru

3. Stiskněte do polohy „I“

4. Skartujte jeden list papíru

5. Stiskněte na 2-3 sec. do polohy „R“

K mazání používejte výhradně speciální olej do skartovacích strojů (poptávejte u svého dodavatele).